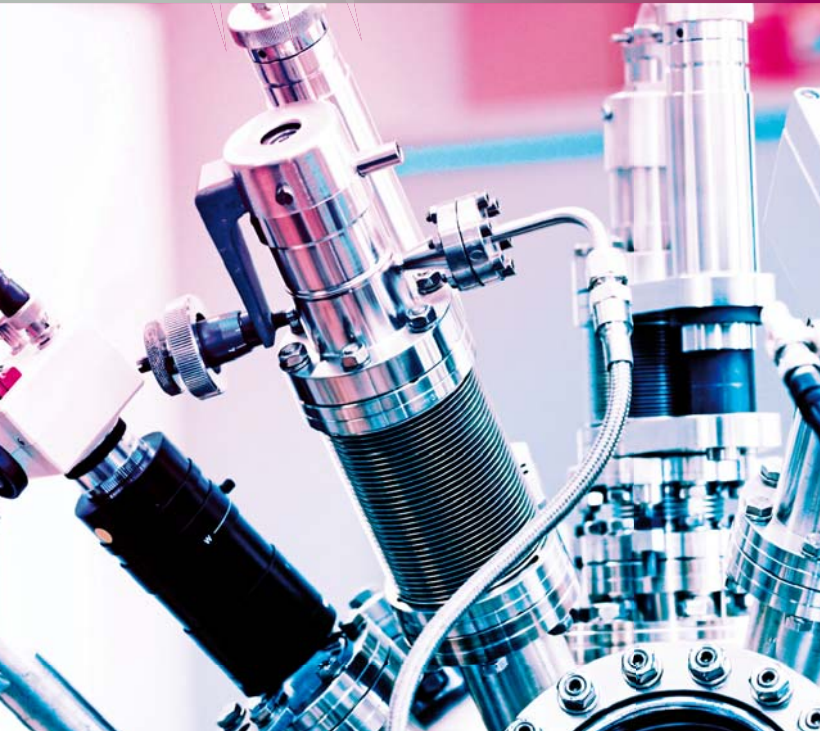


COUNT  
ON  
MORE

Specifieke eisen en - toepassingen  
vragen om uitgekiende sensoroplossingen

## VACUÛM

- **Inductief**
- **Fotocel**
- **Fiber**
- **Reflector**
- **Encoder**



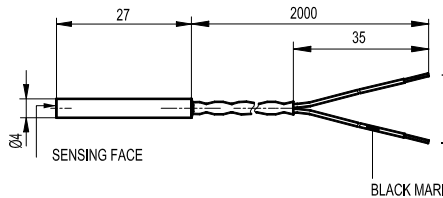
Sentech Sensor Technology BV  
Postbus 21, 5250 AA Vlijmen  
Telefoon: (073) 518 31 21  
Fax: (073) 518 31 22  
[www.sentech.nl](http://www.sentech.nl)  
[info@sentech.nl](mailto:info@sentech.nl)

## Specifieke eisen en - toepassingen vragen om uitgekiende sensoroplossingen

Een korte ontwikkeldoorlooptijd is belangrijk. De keuze voor de juiste en compleet geassembleerde sensor is cruciaal. Dat laat je over aan specialisten! Wij nemen uw sensorvraagstuk uit handen en vertalen deze naar een praktische oplossing. Zo reduceert u het aantal leveranciers, kunt u sneller ontwikkelen en verlaagt u de integrale kostprijs.

Vele OEM'ers gingen u al voor!

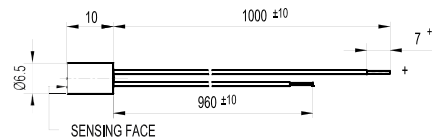
### Vacuüm inductief



Shielded mounting | IP67

**Type**  
921AA0.4XIV-Z925.1

Sn	Formaat	Materiaal behuizing	Aansluiting	Uitgang	Voedingsspanning
0,8 mm	Ø 4 x 27	Roestvrijstaal	Kabel	NAMUR	5...30VDC



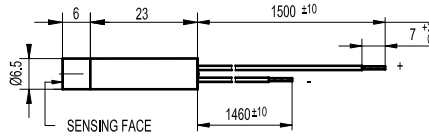
Shielded mounting | IP65  
EUV compatible

**Type**  
921LC2XV-Z925

Sn	Formaat	Materiaal behuizing	Aansluiting	Uitgang	Voedingsspanning
2 mm	Ø 6,5 x 10	Roestvrijstaal	Kabel	NAMUR	5...30VDC



**Non shielded mounting | IP65**  
**EUV compatible**

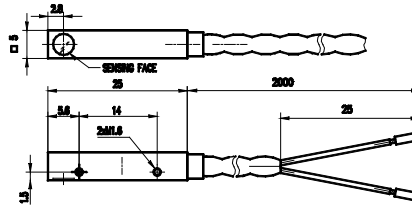


**Type**  
921AB6.5XIV-Z925

<b>Sn</b>	<b>Formaat</b>	<b>Materiaal behuizing</b>	<b>Aansluiting</b>	<b>Uitgang</b>	<b>Voedings- spanning</b>
3 mm	Ø 6,5 x 29	Roestvrijstaal	Kabel	NAMUR	5...30VDC



**Shielded mounting | IP67**

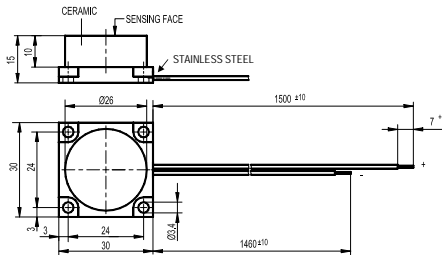


**Type**  
921FS0.8UV-Z925

<b>Sn</b>	<b>Formaat</b>	<b>Materiaal behuizing</b>	<b>Aansluiting</b>	<b>Uitgang</b>	<b>Voedings- spanning</b>
0,8 mm	5 x 5 x 25	Roestvrijstaal	Kabel	NAMUR	5...30VDC



**Non shielded mounting | IP65**  
**EUV compatible**



**Type**  
921FS12UV-Z925

<b>Sn</b>	<b>Formaat</b>	<b>Materiaal behuizing</b>	<b>Aansluiting</b>	<b>Uitgang</b>	<b>Voedings- spanning</b>
12 mm	30 x 30 x 15	Roestvrijstaal	Kabel	NAMUR	5...30VDC



## Vacuüm fotocellen



**Type**  
RL20R-S109E

**Sn**  
300 mm

**Formaat**  
Ø 9.5 x 55.5

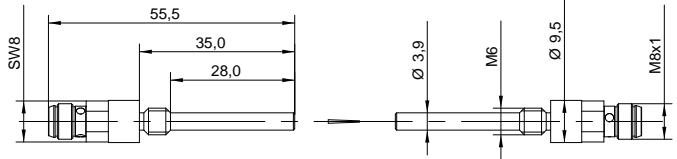
**Materiaal  
behuizing**  
Roestvrijstaal

**Aansluiting**  
M8

**Uitgang**  
Versterker

**Lichtbron**  
Infrarood 880 nm

Temperatuurbereik -10°C... +55°C | IP67



**Type**  
RL20-S109F

**Sn**  
12 mm

**Formaat**  
Ø 9.5 x 35.5

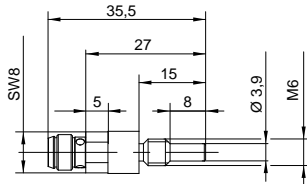
**Materiaal  
behuizing**  
Roestvrijstaal

**Aansluiting**  
M8

**Uitgang**  
Versterker

**Lichtbron**  
Infrarood 880 nm

Temperatuurbereik -10°C... +55°C | IP67



**Type**  
RLF24-T

**Sn**  
10 mm

**Formaat**  
9 x 7 x 1.7

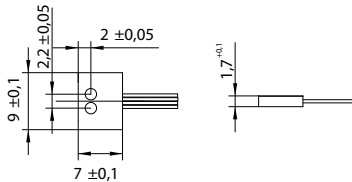
**Materiaal  
behuizing**  
Roestvrijstaal

**Aansluiting**  
Teflon (PFA) draden

**Uitgang**  
Versterker

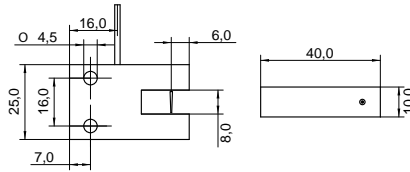
**Lichtbron**  
Infrarood 880 nm

Temperatuurbereik -10°C... +55°C | IP67





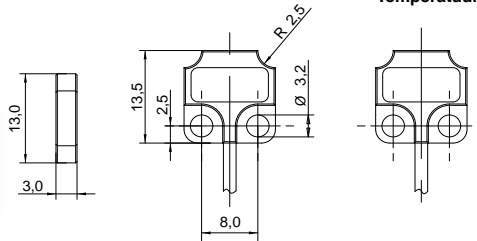
**Temperatuurbereik -10°C... +55°C | IP67**



Type	Sn	Formaat	Materiaal behuizing	Aansluiting	Uitgang	Lichtbron
GLS08RM-S308-D	8 mm	40 x 25 x 10	Roestvrijstaal	Teflon (PFA) draden	Versterker	Infrarood 880 nm



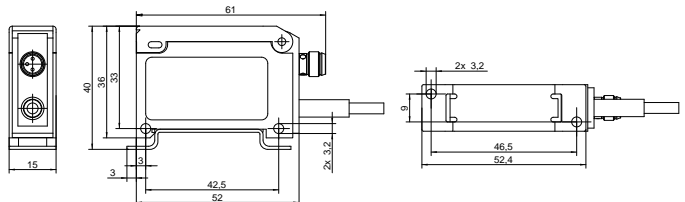
**Temperatuurbereik -10°C... +55°C | IP67**



Type	Sn	Formaat	Materiaal behuizing	Aansluiting	Uitgang	Lichtbron
DLF32RM-D	12 mm	13,5 x 13 x 3	Roestvrijstaal	Teflon (PFA) draden	Versterker	Infrarood 880 nm



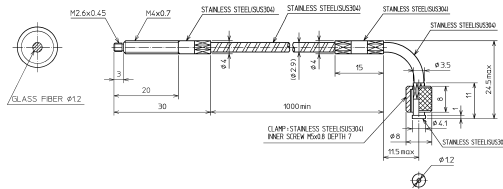
**Temperatuurbereik -10°C... +55°C | IP65**



Type	Formaat	Materiaal behuizing	Aansluiting	Uitgang	Voedings-spanning
V10-B-00	52 x 40 x 15	ABS	2m PVC-Kabel 5 x 0,14mm <sup>2</sup>	PNP / NPN	10...30 VDC
V10-B-02	52 x 40 x 15	ABS	M8 4 polig	PNP / NPN	10...30 VDC
V10-C-00	52 x 40 x 15	ABS	2m PVC-Kabel 5 x 0,14mm <sup>2</sup>	0...10VDC	15...30 VDC
V10-C-02	52 x 40 x 15	ABS	M8 4 polig	0...10VDC	15...30 VDC
V10-D-00	52 x 40 x 15	ABS	2m PVC-Kabel 5 x 0,14mm <sup>2</sup>	4...20mA	15...30 VDC
V10-D-02	52 x 40 x 15	ABS	M8 4 polig	4...20mA	15...30 VDC

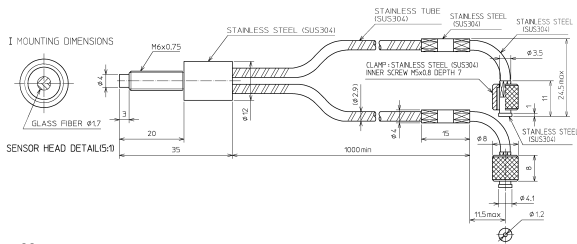
**Vacuüm en hoge temperatuur fiber**

**Temperatuurbereik -40°C... +200°C**  
**Detectie afstand 250 mm**



Type	Vorm kop	Vorm aansluiting	Materiaal	Model	Buigradius	Fiberlengte
HPF-VT0E-S □□□□	M4 recht	90° Hoek	Roestvrijstaal	Zender & ontvanger	R50 min.	25...5000 mm
HPF-VT0S-S □□□□	M4 recht	Recht	Roestvrijstaal	Zender & ontvanger	R50 min.	25...5000 mm
HPF-VT1E-S □□□□	M4 90° hoek	90° Hoek	Roestvrijstaal	Zender & ontvanger	R50 min.	25...5000 mm
HPF-VT1S-S □□□□	M4 90° hoek	Recht	Roestvrijstaal	Zender & ontvanger	R50 min.	25...5000 mm

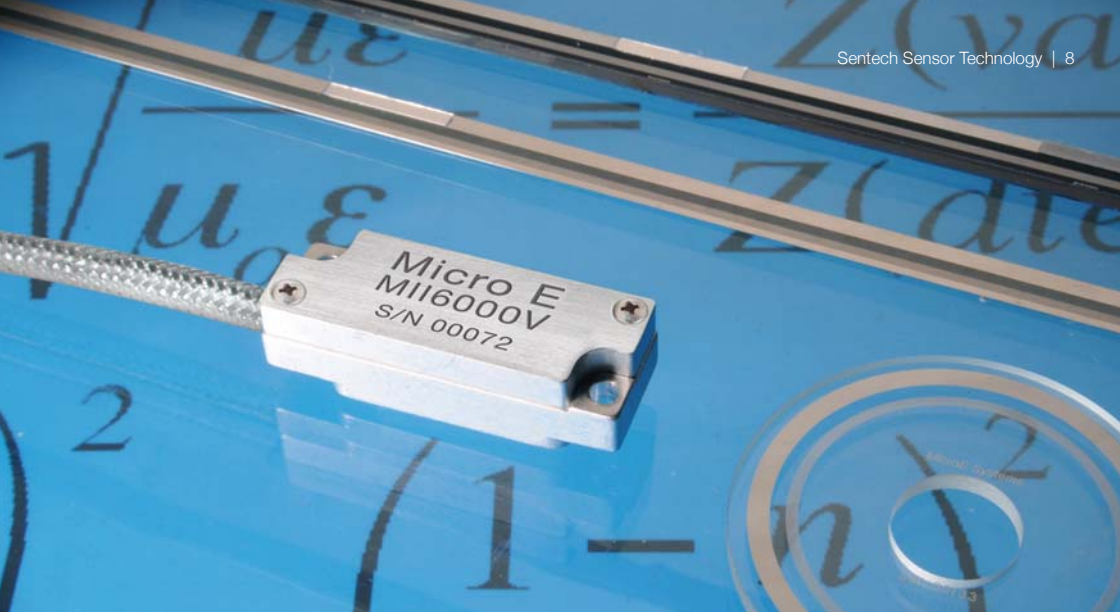
**Temperatuurbereik -40°C... +200°C**  
**Detectie afstand 35 mm**



Type	Vorm kop	Vorm aansluiting	Materiaal	Model	Buigradius	Fiberlengte
HPF-VD0E-S □□□□	M6 recht	90° Hoek	Roestvrijstaal	Diffuse	R50 min.	25...5000 mm
HPF-VD0S-S □□□□	M6 recht	Recht	Roestvrijstaal	Diffuse	R50 min.	25...5000 mm

Type	Vorm	Afmeting	Scan afstand	Kenmerk
Lens op zijkant		Ø 4 x 10	Equivalent	Hittebestendig tot 350°C
Lens op bovenzijde		Ø 8 x 12	10 maal	Lange afstand lens

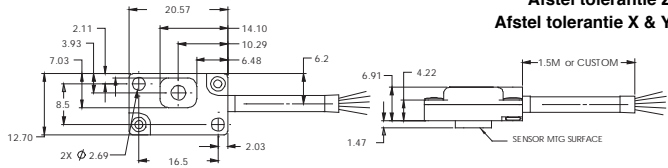




## Vacuüm hoge precisie encoders



Temperatuurbereik  $-0^{\circ}\text{C}... +70^{\circ}\text{C}$   
 Montage hoogte tolerantie  $\pm 0.15$   
 Afstel tolerantie Z  $\pm 2.0^{\circ}$   
 Afstel tolerantie X & Y  $\pm 1.0^{\circ}$



Type  
M3500V

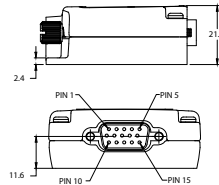
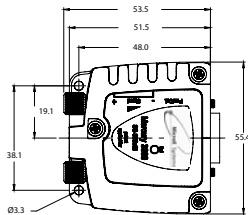
Formaat  
20.5 x 12.7 x 8.4

Materiaal  
behuizing  
Roestvrijstaal

Aansluiting  
1500 mm kabel

Resolutie  
5  $\mu\text{m}...0.005 \mu\text{m}$

Nauwkeurigheid  
 $\pm 0.12 \mu\text{m}$  over 20  $\mu\text{m}$



Type  
M3500V

Formaat  
55 x 54 x 22

Programmeerbare  
output frequentie  
0.225...7.2 Mhz

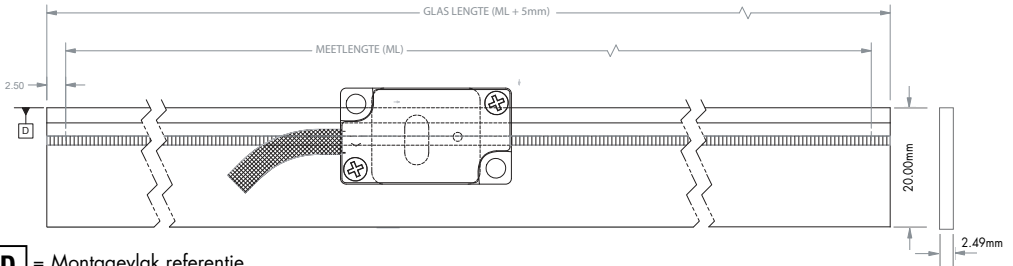
Uitgang  
A & B puls  
index puls  
limiet puls

Voedingspanning  
5 VDC



## Vacuüm rechte glas linialen

**Materiaal soda lime glas**  
**CTE 8ppm / °C**  
**Nauwkeurigheid ± 1µm**



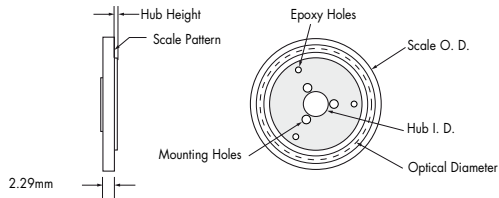
**D** = Montagevlak referentie

Model	MIIL155	MIIL225	MIIL325	MIIL425	MIIL525	MIIL1000
<b>Liniaal lente</b>	155 mm	225 mm	325 mm	425 mm	525 mm	1000 mm
<b>Meetbereik zonder limiet</b>	150 mm	220 mm	320 mm	420 mm	520 mm	995 mm
<b>Meetbereik met limiet</b>	115 mm	185 mm	285 mm	385 mm	485 mm	960 mm

Bovenstaand tabel dient als voorbeeld. U kunt elk gewenste afmeting bestellen.

## Vacuüm ronde glas linialen

**Materiaal soda lime glas**  
**CTE 8ppm / °C**

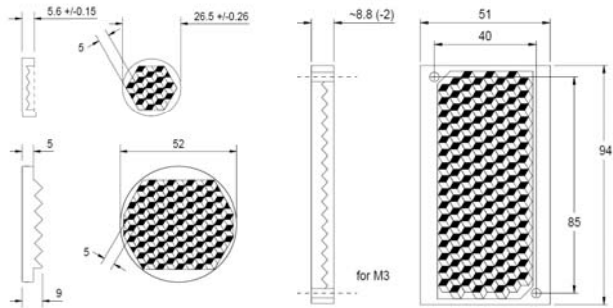


Model	CPR	Schaal buiten diameter	Schaal binnen diameter	Pad diameter	Hub binnen diameter	Hub hoogte
MIIR4513	5000	44.45 mm	12.70 mm	31.83 mm	6.358 mm	1.27 mm
MIIR6425	8192	63.50 mm	25.40 mm	52.15 mm	12.708 mm	1.52 mm
MIIR12151	16384	120.65 mm	50.80 mm	105.30 mm	25.408 mm	2.03 mm

Bovenstaand tabel dient als voorbeeld. U kunt elk gewenste afmeting bestellen.

## Vacuüm reflector

Temperatuur max 500°C



### Type

G752-04  
G750-04  
G753-70

### Formaat

Ø 26,5 x 5,6  
Ø 52,0 x 9,0  
94 x 51 x 8.8

### Montage mogelijkheid

Lijmen  
Lijmen  
2x Ø 3.2

### Materiaal

Borosilikat glas  
Borosilikat glas  
Borosilikat glas



Sentech Sensor Technology BV  
Postbus 21, 5250 AA Vlijmen  
Telefoon: (073) 518 31 21  
Fax: (073) 518 31 22  
[www.sentech.nl](http://www.sentech.nl)  
[info@sentech.nl](mailto:info@sentech.nl)

